

## AVIS DE VENTE AUX ENCHÈRES PUBLIQUES

### VENTE D'ARTICLES PAR PROPOSITION

La MRC de Bellechasse recevra des offres pour la vente des lots suivants:

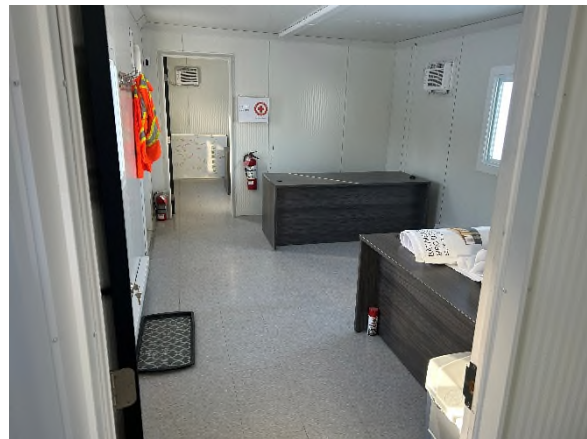
**Suite à l'achat, l'acheteur sera responsable de venir chercher les lots acquis, et ce sans aucune manutention de la part de la MRC**

#### Lot No.1

Roulotte de chantier – Roule-Hot 11,5' x 40' 2022

État : Excellente condition, chauffage, climatisation, entrée électrique 100A

Prix minimum: 27 000 \$



#### Lot No.2

Camion 10 roues, Sterling 1999 – Système de levage Roll-Off

État : Hors d'usage – Problème moteur, transmission, différentiel, et hydraulique

Prix minimum :1 500 \$



## AVIS DE VENTE AUX ENCHÈRES PUBLIQUES

### Lot No.3

Camion 10 roues, Peterbilt 2006 – Benne à ordure artisanale

État : Hors d'usage – Problème moteur, transmission, différentiel, et hydraulique

Prix minimum : 1 500 \$



### Lot No.4

Camion 12 roues, Peterbilt 2008 – Benne à ordure artisanale

État : Hors d'usage – Problème moteur, transmission, différentiel, et hydraulique

Prix minimum : 1 500 \$



## AVIS DE VENTE AUX ENCHÈRES PUBLIQUES

### Lot No.5

Camion 10 roues, International 2010 – Benne à ordure artisanale

État : Hors d'usage – Problème moteur, transmission, différentiel, et hydraulique

Prix minimum : 1 500 \$



### Lot No.6

Camion 10 roues, International 2012 – Benne à ordure Groupe Environnementale Labrie

État : Hors d'usage – Problème moteur, transmission, différentiel, et hydraulique

Prix minimum : 1 500 \$



## AVIS DE VENTE AUX ENCHÈRES PUBLIQUES

### Lot No.7

Camion 10 roues, International 2013 – Benne à ordure New-Way

État : Hors d'usage – Problème moteur, transmission, différentiel, et hydraulique

Prix minimum : 1 500 \$



### Lot No.8

Camion 12 roues, Peterbilt 320 2014 – Benne à ordure Groupe Environnementale Labrie

État : fonctionnel à réparer – Problème moteur, transmission, différentiel, et hydraulique

Prix minimum : 3 000 \$



## AVIS DE VENTE AUX ENCHÈRES PUBLIQUES

### Lot No.9

Camion 10 roues, International 7500 2016 – Benne à ordure Groupe Environnementale Labrie

État : fonctionnel à réparer – Problème moteur, transmission, différentiel, et hydraulique

Prix minimum : 3 000 \$



### Lot No.10

Camionnette – Chevrolet Avalanche 2003

État : Hors d'usage, problème moteur, transmission et différentiel

Prix minimum 300 \$



## AVIS DE VENTE AUX ENCHÈRES PUBLIQUES

### Lot No.11

Remorque – Dry-box 53 pieds

État : Hors d'usage – Ferraille uniquement (plancher défoncé)

Prix minimum : 0 \$



### Lot No.12

Compacteur à déchet – Bomag

État : Hors d'usage – Ferraille

Prix minimum 1 500 \$



## AVIS DE VENTE AUX ENCHÈRES PUBLIQUES

### Lot No.13

Côte à côte – Polaris Ranger 500 4x4 2012

État : Hors d'usage, moteur, embrayage défectueux

Prix minimum :100\$



### Lot No.14

Côte à côte – Polaris Ranger 500 4x4 2019

État : Hors d'usage, moteur, embrayage défectueux

Prix minimum :100 \$



## AVIS DE VENTE AUX ENCHÈRES PUBLIQUES

### Lot No.15

Chenille –Camoplast T4S pour Polaris Ranger 2012

État : Hors d'usage / entreposé depuis 4 ans

Prix minimum : 1 000 \$



### Lot No.16

Balance à camion – Weight-tronix

État : Fonctionnelle, elle a été mise hors service en décembre 2025. À ce moment, elle était fonctionnelle à 100 %.

Prix minimum : 500 \$

\*\*\* L'acheteur devra démanteler celle-ci et assumer les frais nécessaires au démantèlement. De plus, la MRC ne peut être tenu responsable en cas de mauvais fonctionnement (bris, pièce manquante, etc.) suite à une réinstallation



## AVIS DE VENTE AUX ENCHÈRES PUBLIQUES

### Lot No.17

Tracteur à gazon – Ariens Zoom

État : Hors d'usage – Moteur fonctionnel, tondeuse à réparer

Prix minimum : 400 \$



Le formulaire d'achat sera disponible à compter de jeudi **18 juin 2026** au centre administratif du LET de la MRC de Bellechasse au 50, 1<sup>er</sup> rang Nord-Est, Armagh, GOR 1A0 ainsi que sur le site web de la MRC.

Pour être considérées officielles, les offres d'achat devront être :

- Remplies sur le formulaire officiel de soumission;
- Accompagnées d'un chèque équivalent à dix pour cent (10%) du montant d'achat fait à l'ordre de la MRC de Bellechasse;
- Remises sous enveloppes scellées portant la mention « **Vente aux enchères publiques 2026** », au 50, 1<sup>er</sup> rang Nord-Est, Armagh, GOR 1A0 avant 10 heures, le vendredi **10 juillet 2026**.

L'ouverture des soumissions se fera publiquement au bâtiment administratif, le même jour à 10 h 01.

Au sujet des conditions, les personnes intéressées doivent notamment **prendre en considération que la vente est sujette aux taxes provinciale et fédérale.**

## AVIS DE VENTE AUX ENCHÈRES PUBLIQUES

Cette vente est finale. L'acheteur achète à ses risques et périls, vendu tel que vu, sans aucune garantie de qualité et sans garantie légale. L'acheteur aura **jusqu'au 7 août 2026** pour venir chercher les articles achetés. Le paiement devra être effectué dans les jours suivant l'ouverture des enveloppes de propositions au plus tard, soit le **14 juillet 2026 avant 12 h 00** par chèque visé, Interac ou argent comptant.

La MRC de Bellechasse ne s'engage pas à accepter ni la plus haute ni aucune des propositions présentées ni à encourir aucune obligation ni aucuns frais d'aucune sorte envers les soumissionnaires.

Les personnes intéressées peuvent venir voir les articles mentionnés ci-haut le **6 juillet 2026 de 13 h 00 à 16 h 00** à l'adresse mentionnée ci-haut.

Pour des informations au sujet des articles, veuillez communiquer avec **Guillaume Chabot au (418) 883-3347, Poste 208.**

Donné à Armagh, ce 18<sup>e</sup> jour du mois **de juin** deux mille vingt-six.



Anick Beaudoin, directrice générale

Secrétaire-trésorière

## AVIS DE VENTE AUX ENCHÈRES PUBLIQUES

### FORMULAIRE D'ACHAT

Mon prix pour l'achat **du ou des lots** appartenant à la MRC de Bellechasse est de:

| <b>Lot</b>   | <b>Montant minimal</b> | <b>Prix soumis</b> |
|--|------------------------|--------------------|
| <b>Lot No.1</b> - <u>Roulotte de chantier – Roule-Hot 11,5' x 40' 2022</u>           | 27 000 \$              |                    |
| <b>Lot No.2</b> - <u>Camion 10 roues, Sterling 1999 – Système de levage Roll-Off</u> | 1 500 \$               |                    |
| <b>Lot No.3</b> - <u>Camion 12 roues, Peterbilt 2006 – Benne à ordure</u>            | 1 500 \$               |                    |
| <b>Lot No.4</b> - <u>Camion 10 roues, Peterbilt 2008 – Benne à ordure</u>            | 1 500 \$               |                    |
| <b>Lot No.5</b> - <u>Camion 10 roues, Internatioal 2010 – Benne à ordure</u>         | 1 500 \$               |                    |
| <b>Lot No.6</b> - <u>Camion 10 roues, International 2012 – Benne à ordure</u>        | 1 500 \$               |                    |
| <b>Lot No.7</b> - <u>Camion 10 roues, International 2013 – Benne à ordure</u>        | 1 500 \$               |                    |
| <b>Lot No.8</b> - <u>Camion 12 roues, Peterbilt 320 2014 – Benne à ordure</u>        | 3 000 \$               |                    |
| <b>Lot No.9</b> - <u>Camion 10 roues, International 7500 2016 – Benne à ordure</u>   | 3 000 \$               |                    |
| <b>Lot No.10</b> - <u>Camionnette – Chevrolet Avalanche 2003</u>                     | 300 \$                 |                    |
| <b>Lot No.11</b> - <u>Remorque – Dry-box 53 pieds</u>                                | 0 \$                   |                    |
| <b>Lot No.12</b> - <u>Compacteur à déchet – Bomag</u>                                | 1 500 \$               |                    |
| <b>Lot No.13</b> - <u>Côte à côte – Polaris Ranger 500 4x4 2012</u>                  | 100 \$                 |                    |
| <b>Lot No.14</b> - <u>Côte à côte – Polaris Ranger 500 4x4 2019</u>                  | 100 \$                 |                    |
| <b>Lot No.15</b> - <u>Chenille –Camoplast T4S pour Polaris Ranger 2012</u>           | 1 000 \$               |                    |
| <b>Lot No.16</b> - <u>Balance à camion – Weight-tronix</u>                           | 500 \$                 |                    |
| <b>Lot No.17</b> - <u>Tracteur à gazon – Ariens Zoom</u>                             | 400 \$                 |                    |
| TPS (5%)   |                        |                    |
| TVQ (9,975%)   |                        |                    |

## AVIS DE VENTE AUX ENCHÈRES PUBLIQUES

|              |  |  |
|--------------|--|--|
| <b>TOTAL</b> |  |  |
|--------------|--|--|

Je soussigné déclare par la présente que j'ai vu et examiné l'équipement décrit et que j'ai obtenu toutes les informations pertinentes pour bien préparer mon offre d'achat. Si ma soumission est approuvée par le conseil municipal, j'accepte cet équipement sans aucune garantie quelconque. Je m'engage à payer les taxes applicables (TPS et TVQ).

Ci-inclus, un chèque représentant dix pour cent (10%) du montant de ma soumission (excluant toutes taxes) fait à l'ordre de « MRC de Bellechasse ».

Nom du soumissionnaire : \_\_\_\_\_

Adresse : \_\_\_\_\_

Téléphone : \_\_\_\_\_ Courriel : \_\_\_\_\_

Signature : \_\_\_\_\_

Date : \_\_\_\_\_ 2026